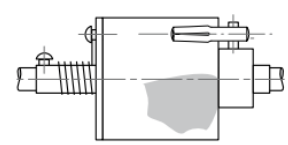
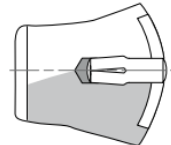
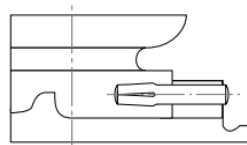
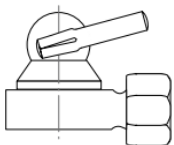


**Pino com Meio Entalhe Reverso**  
**Grooved pins, half length reverse-grooved**  
**Pasador estriado con espiga cilíndrica**

**Material: SAE 1010/1020**

d	mm	1,5	2	2,5	3	4	5	6	8	10	12	14	16	20	25	
tol.	h9							h11								
d <sub>2</sub>	tol.	+0,05 0			±0,05						±0,1					
c	≈	0,2	0,25	0,3	0,4	0,5	0,63	0,8	1	1,2	1,6	1,6	2	2,5	3	
l	js15	Diametro sobre Entalhe - d <sub>2</sub>														
6																
8	1,60															
10		2,10														
12			2,60													
16	1,63															
20			2,65													
25		2,15														
30			2,70													
35																
40																
45																
50																
55																
60																
65																
70																
75																
80																
90																
100																
110																
120																
140																
160																
180																

**Exemplos de uso:**



Outras medidas, sob consulta.  
 Other dimensions by request.  
 Otras medidas bajo consulta.

**Ref:**

Exemplo: Ref.= Pino Entalhado-  
 Exemple: XX x XXX  
 Ejemplo: d l  
 DIN 1474 8x40  
 Ref.= Pino Entalhado-8x40